

# ActiveSync 产品介绍

## 目录

概述 .....	1
网络拓扑图 .....	2
服务器设置及注意事项 .....	3
如何在 Android 设备上设置 ActiveSync .....	4
如何在 iPhone, iPod Touch, or iPad 设备上设置 ActiveSync .....	12
如何在 Windows Mobile5 设备上设置 ActiveSync .....	28

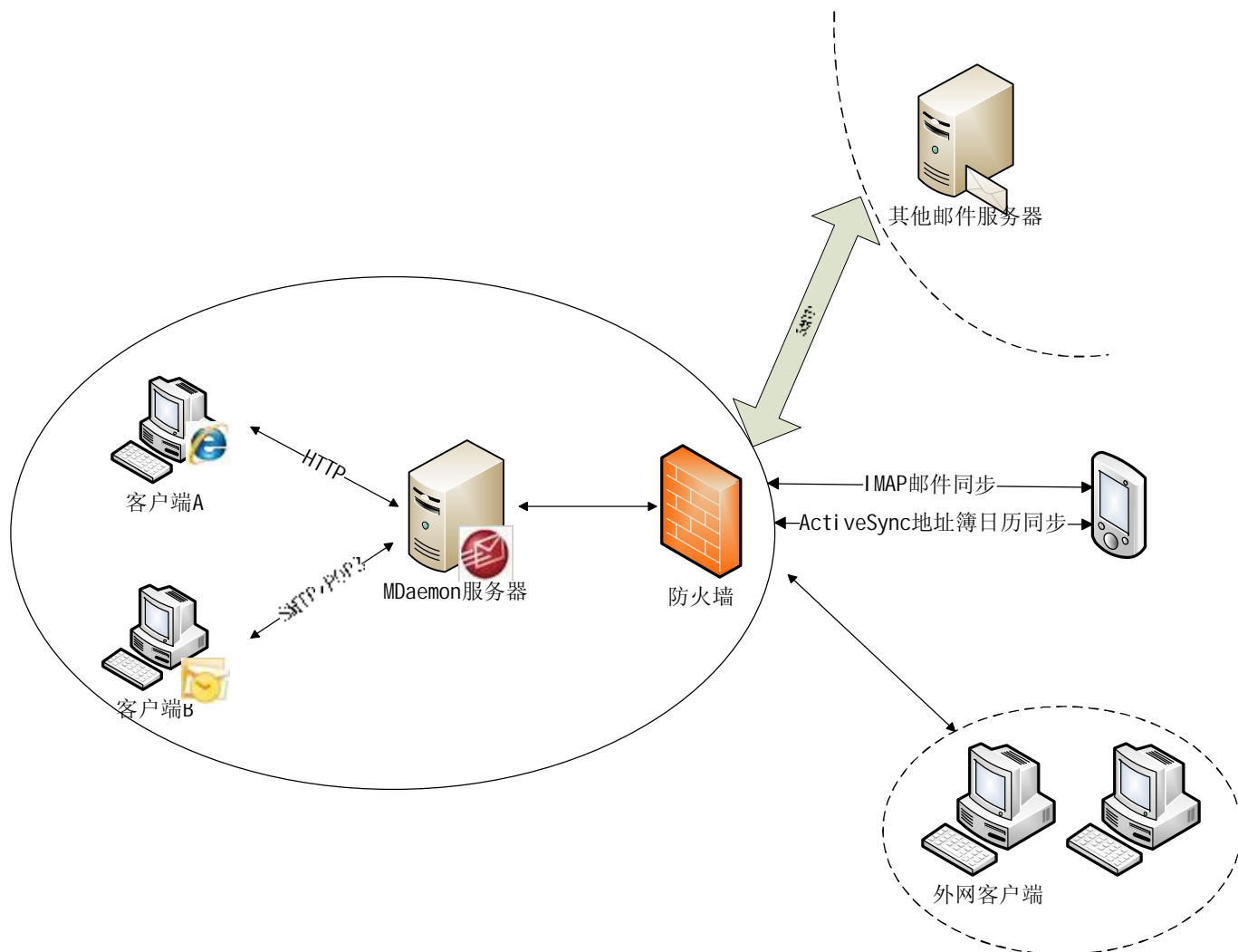
## 概述

目前 MDaemon 中包含了“ActiveSync for MDaemon”支持，它是单独授权的 OTA ActiveSync (AirSync) 服务器。此服务器能够同步用户的 MDaemon/WorldClient 账户和 ActiveSync 可用设备之间其默认的日历与联系人数据。MDaemon 的 ActiveSync 选项位于：设置 » Web、Sync & IM 服务 . . . » ActiveSync，如果您希望为某些用户禁用此项，“账户编辑器”的选项屏幕上提供这个选项。

当您首次启用 ActiveSync for MDaemon 时，拥有 30 天的试用期，您可以由此了解您是否喜欢这款产品。此后，如果您希望继续使用，可一次性支付许可证费用。ActiveSync 是 web 服务的扩展，只能在 80 端口（用于 http）以及 443 端口（用于 https）上起作用。ActiveSync 不能在其他端口上使用。除非您的 web 服务器（可以是 WorldClient 内置的 web 服务器或其它服务器，例如 IIS）所运行的端口号是 80 和\或 443，否则 ActiveSync 根本不能正常工作。这是 ActiveSync 的实现要求。您可以使用“仅绑定 WorldClient 的 web 服务器到这些 IP/端口”选项（位于 WorldClient (web 邮件) » Web 服务器屏幕），使 MDaemon 监听端口 80 以及在相同屏幕上指定的默认端口。

如果您打算在 IIS 下运行 ActiveSync，在要求“/Microsoft-Server-ActiveSync”时您必须调用我们的 ActiveSync DLL (MDAirSync.dll)。这是对所有 ActiveSync 客户端的使用要求。在没有下载、安装与配置第三方软件的情况下，某些 IIS 版本不具备此功能。

## 网络拓扑图



单独架设拓扑图

说明:

- 1、用户通过手机上自带的收发客户端，设置接收邮件，苹果手机建议设置为 IMAP。
- 2、通过 ActiveSync 同步您的服务器上的私人地址簿和日历。
- 3、这个不会影响到其它邮件客户端的使用。

## 服务器设置及注意事项

注意：第一次在 MDaemon 上使用 ActiveSync：

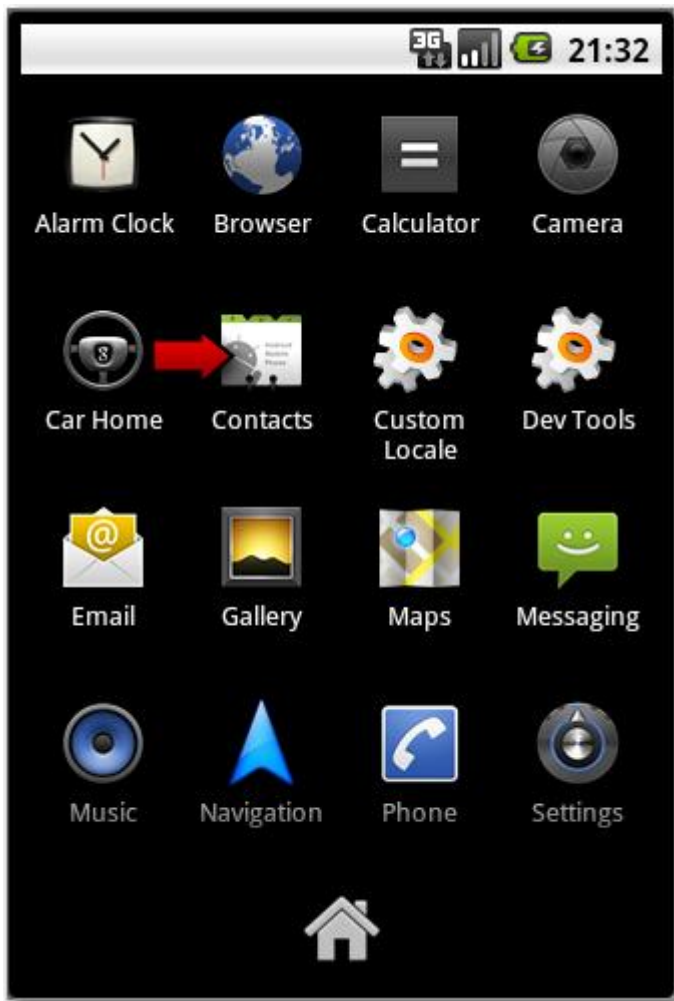
- 请在第一次设置 ActiveSync 前确保已经将您的日历和联系人备份好，因为第一次同步将会用 MDaemon 上的数据覆盖掉您手机现有的数据。
- 第一次的同步都将是单向同步，数据将从邮件服务器同步到您的终端设备上。在第一次同步之后，这种同步将变成双向的。
- 您的 WorldClient 必须运行在 80 端口（http）或者 443 端口（https）。ActiveSync 不会在其他端口上运行。
- ActiveSync for MDaemon 提供三十天的试用。如果您觉得满意并需要继续使用，可能需要支付一定的费用。
- 如果您的 IIS 下运行 ActiveSync 您必须要调用 ActiveSync DLL。
- 不同的设备可能有不同的设置选项。有些可能同本文档不同，但必要的设置步骤都是共通的。
- 请确保您的手机在一个稳定的互联网环境中，否则可能会出现同步终止或无法连接等问题。

如何在 Android 设备上设置 ActiveSync

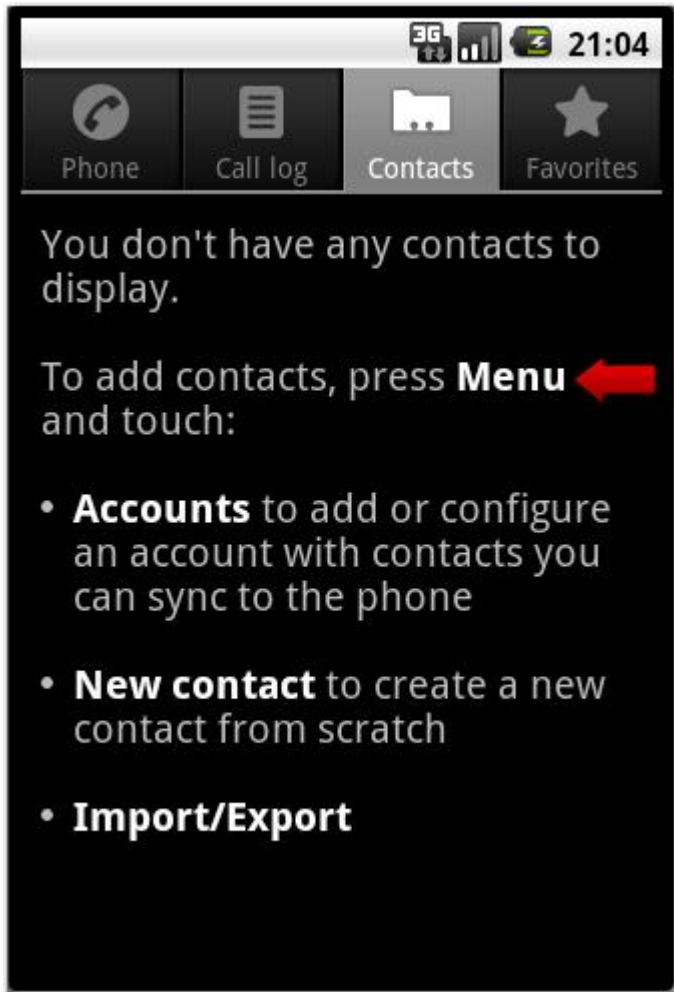
1. 在安卓系统界面，选择**应用**，打开您的手机上已经安装的应用程序列表。



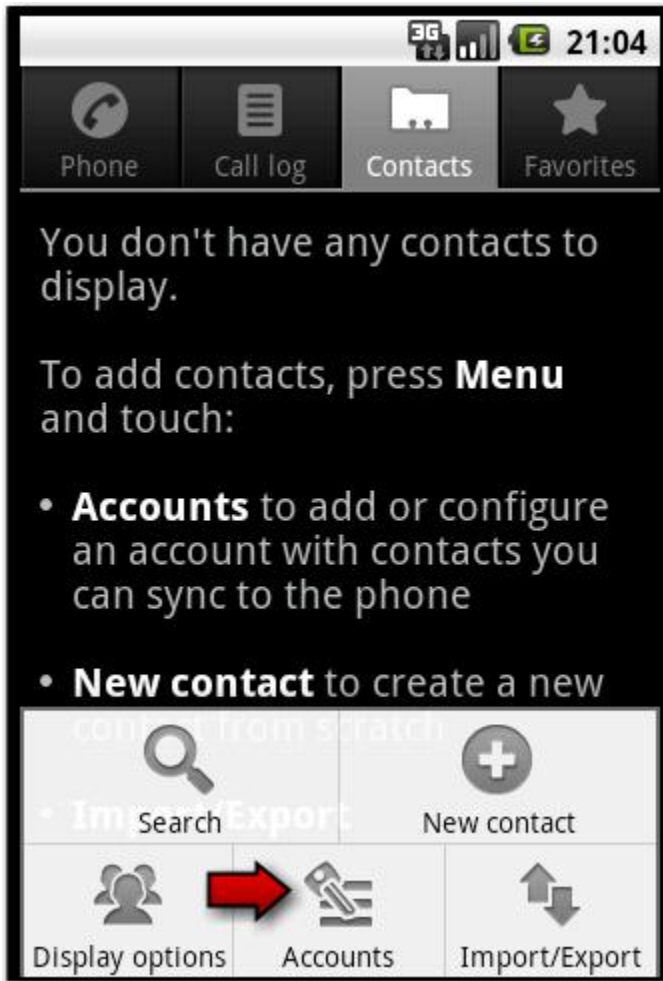
2. 点击帐户（这是在 MOTOROLA 的说法、在 HTC 中此选项为联系人）



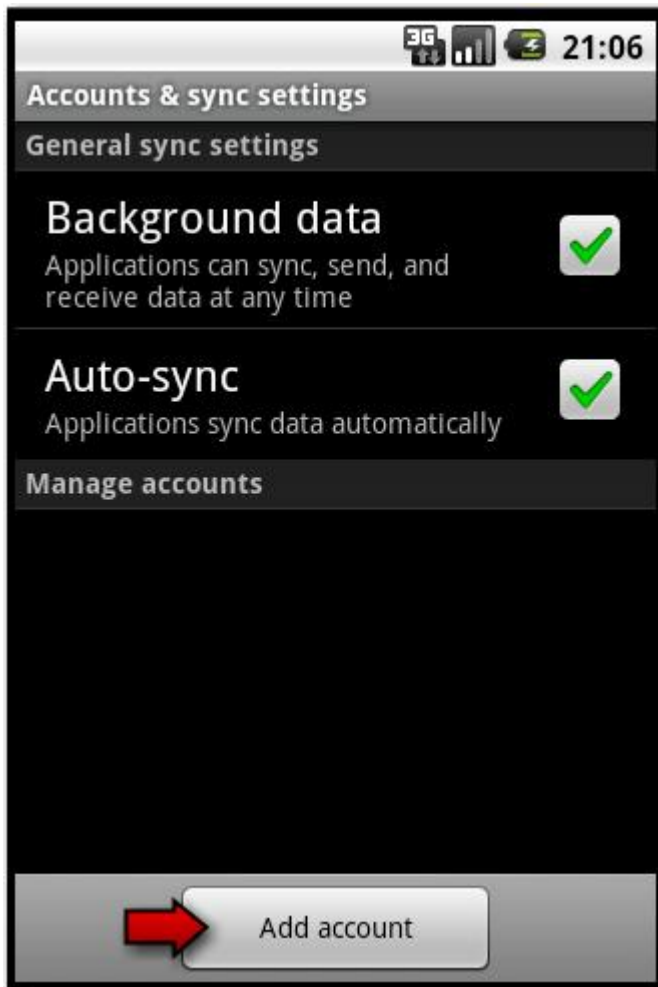
3. 点击目录。（MOTOROLA 中跳过 3、4 两个步骤，HTC 中为目录显示为地球，具体根据您的设备而定）



4. 点击帐户

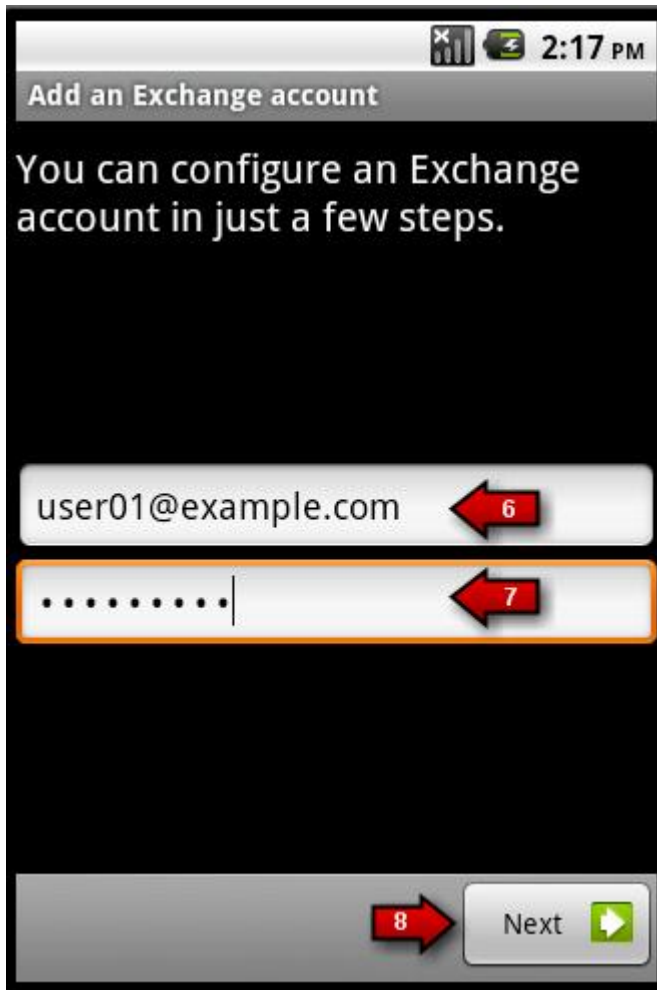


5. 点击添加帐户。（MOTOROLA 中显示为添加帐户-公司同步，HTC 中直接点击公司目录）



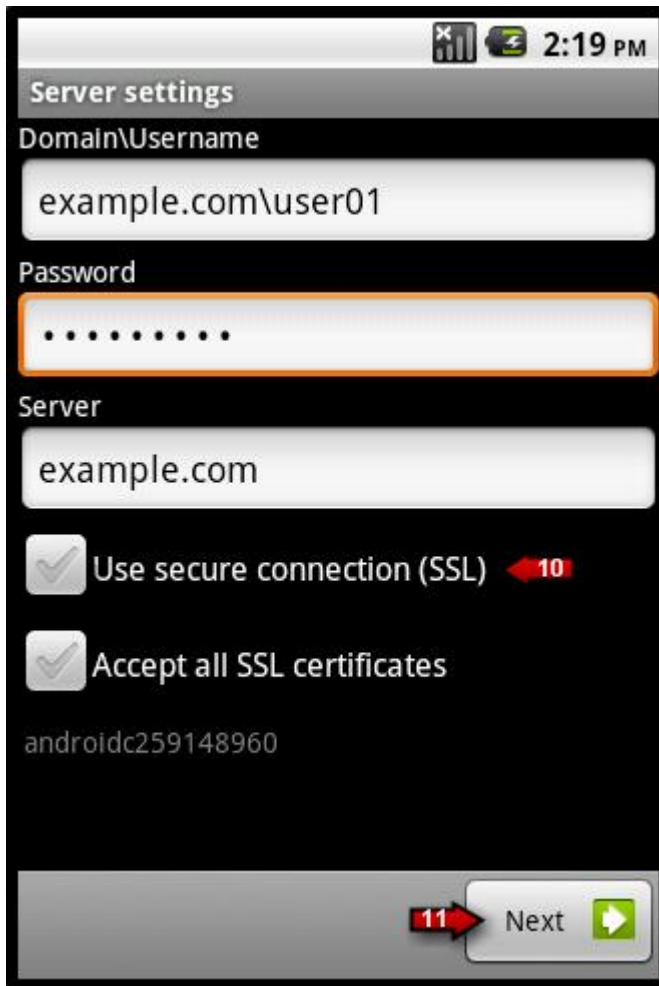
6. 在电子邮件地址字段，输入您的电子邮件地址
7. 在密码字段输入您该帐户的密码

8. 点击下一步



9. 在服务器设置页面（HTC 中显示为手动设置，MOTOROLA 在设置完用户名和密码等并点击下一步时会自动弹出服务器设置页面）
- **域名\用户名**：您的邮箱域名\用户名。这两个设置在某些设备中是分开填写的。
  - **密码**：输入您的密码。
  - **服务器地址**：输入您的 MDaemon 的服务器地址。
10. 不要选择使用 SSL

11. 点击下一步



12. 在邮件同步页面，选择不要同步邮件。

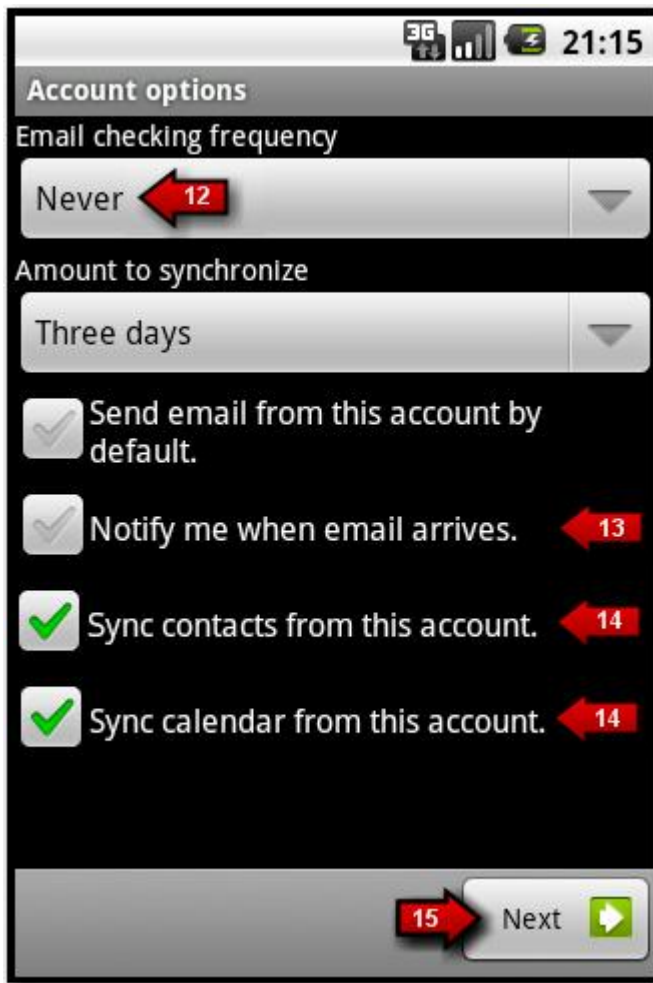
注：ActiveSync in MDaemon 尚不支持邮件的同步。

13. 不要勾选当邮件到达时通知我。

注：ActiveSync in MDaemon 尚不支持邮件的同步。

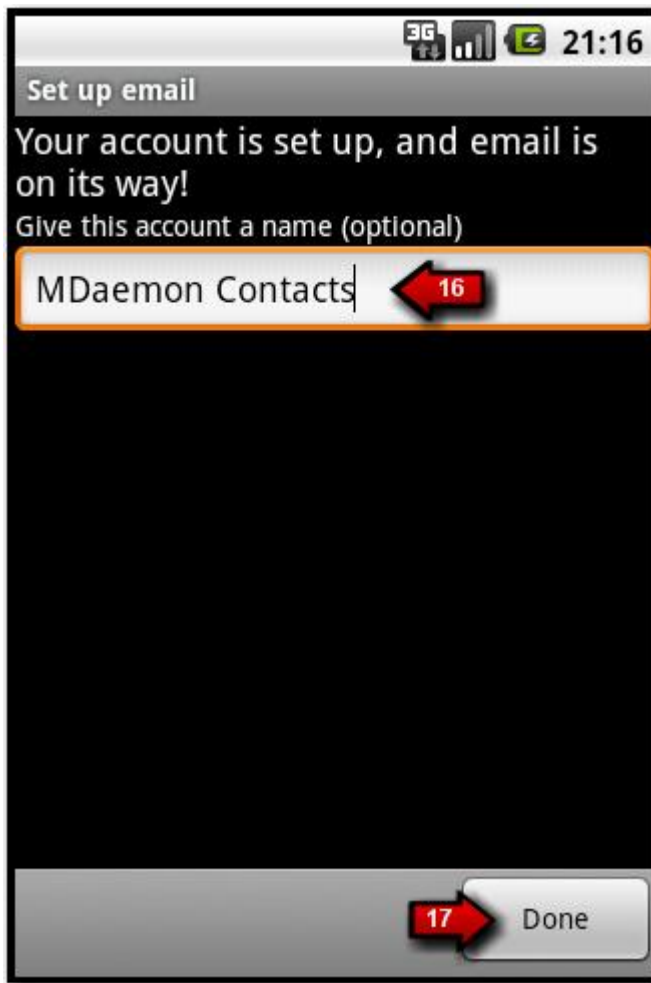
14. 选中同步联系人和同步日历（当然并不是所有设备都同时支持这两种同步）。

15. 选择下一步



16. 为这个配置命名，您可以命名成 MDaemonContacts

17. 点击完成



如何在 iPhone, iPod Touch, or iPad 设备上设置 ActiveSync

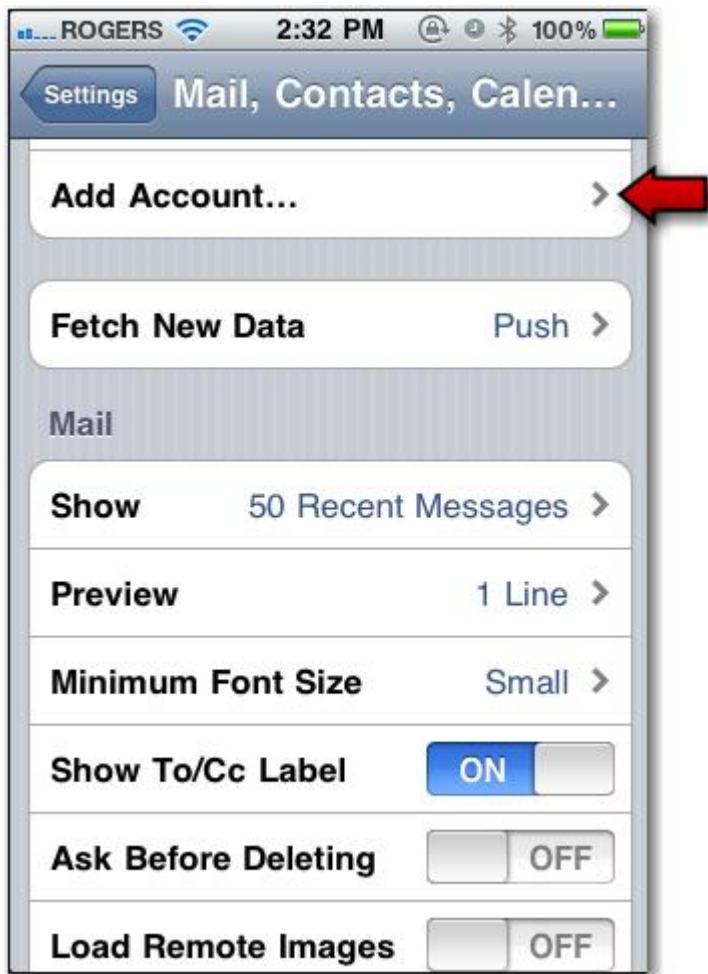
- 点击设置



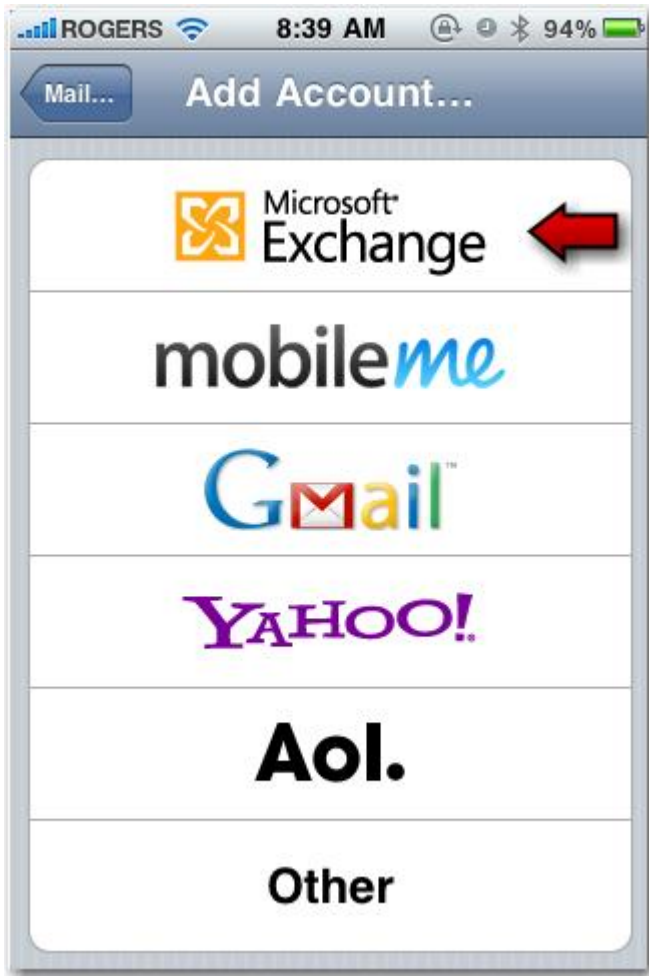
- 点击邮件、联系人、日历



- 点击添加帐户



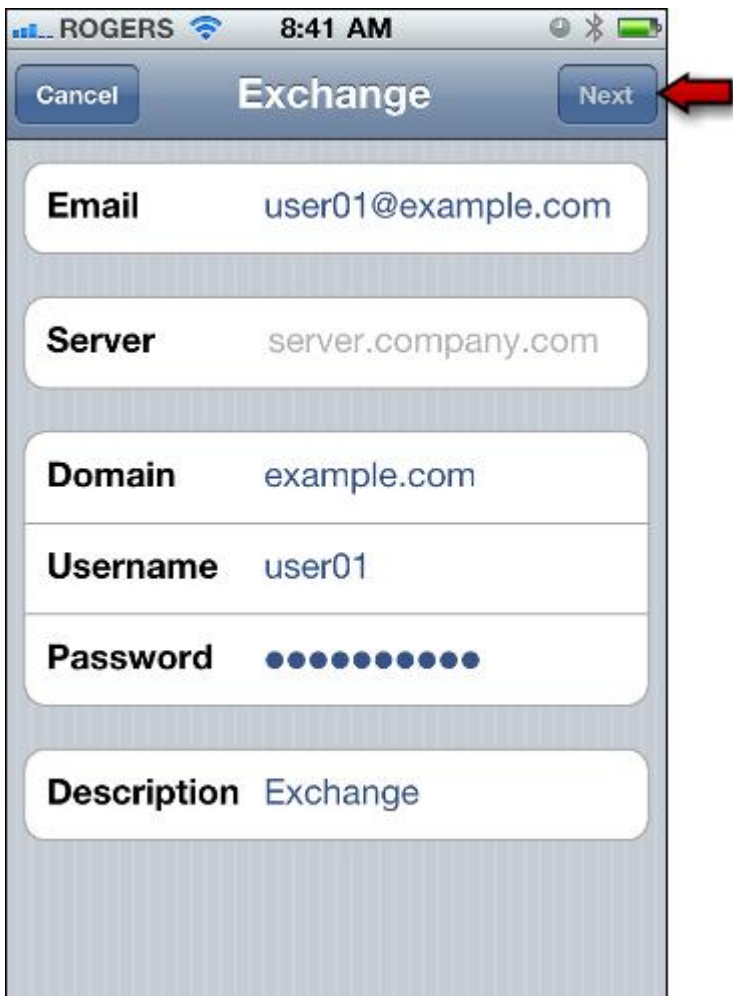
- 点击 Microsoft Exchange



- 在**账户设置**页面填写以下信息：
  - 输入 **邮箱地址**：您完整的邮箱地址（例如：[dave@example.com](mailto:dave@example.com)）
  - 输入 **域名**：您邮件帐户的域名部分（例如：[example.com](http://example.com)）
  - 输入 **用户名**：您邮件帐户的用户名部分（例如：[dave](mailto:dave@example.com)）
  - 输入 **密码**：您的邮箱密码
  - 输入 **描述**：根据您的需要修改



- 点击 下一步



- 我们仍然会停留在账户设置页面，但是这是服务器设置选项将会被激活。输入您的服务器地址(例如: mail.example.com)

- 点击下一步



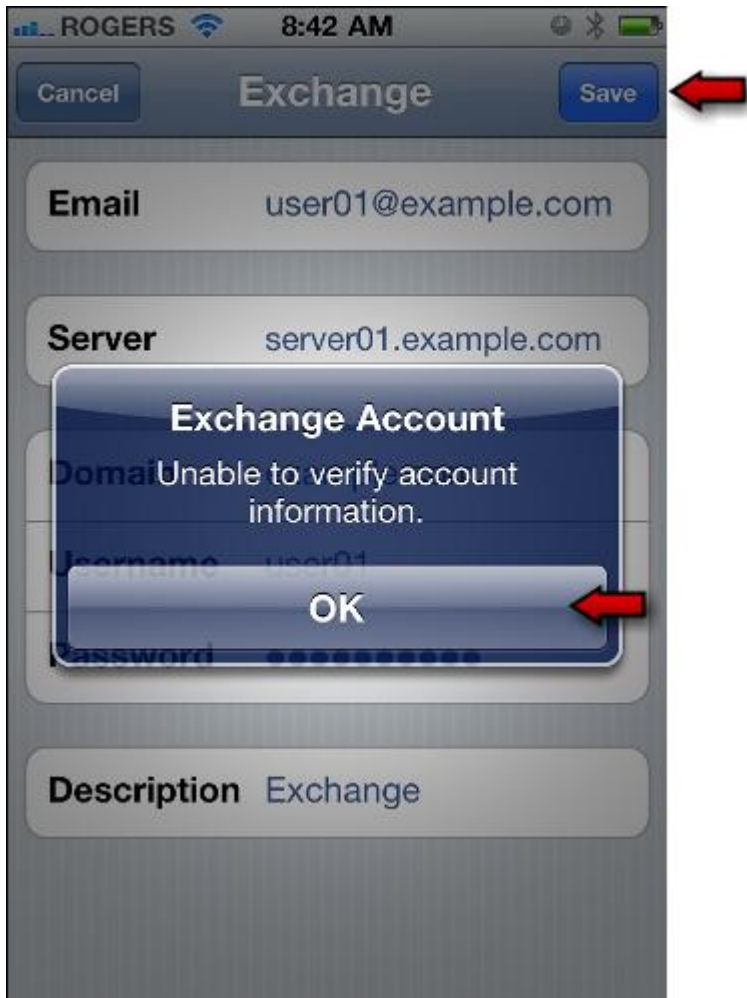
- 如果您有一个 SSL 认证:

- a. 您会看到 ‘Cannot Verify Server Identity (无法认证您的服务器)’ 报错 然后点击 继续



- 如果您没有使用 SSL (将会在下一步提示您关闭该功能):
  - a. 您将会收到一个错误信息 'Unable to verify account information (无法认证您的帐户信息)'
  - b. 点击 OK (确定)

c. 点击 保存



- 点击 保存



- 将邮件 (MAIL) 选项设置为 OFF, 将联系人和日历选项设置为 ON.

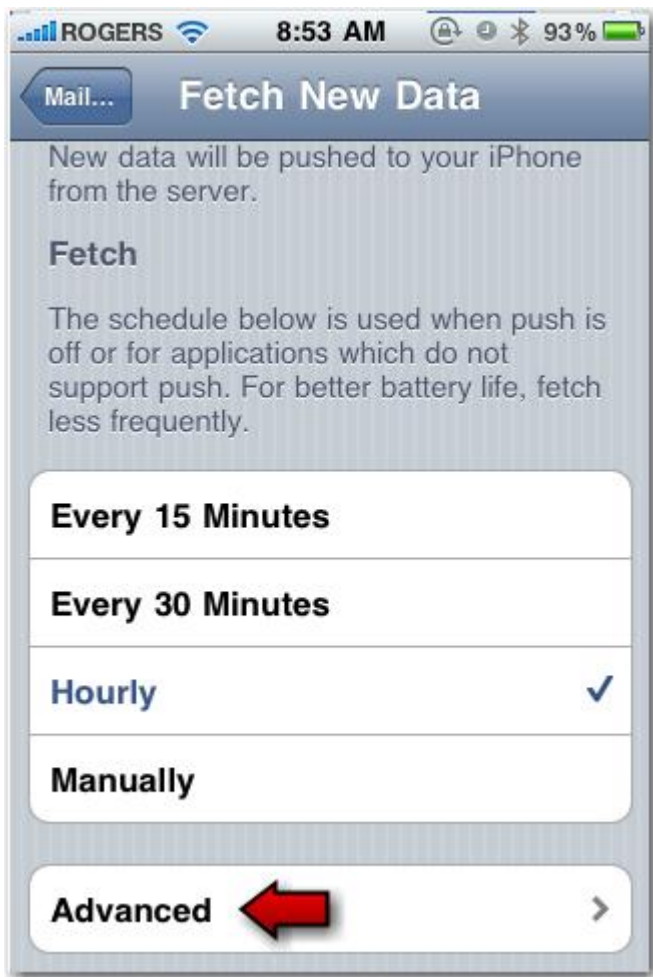
- Touch Save



- 选择 Fetch New Data (读取新数据)



- 选择 高级



- 选择您刚才设置的帐户（默认叫做 Exchange）。



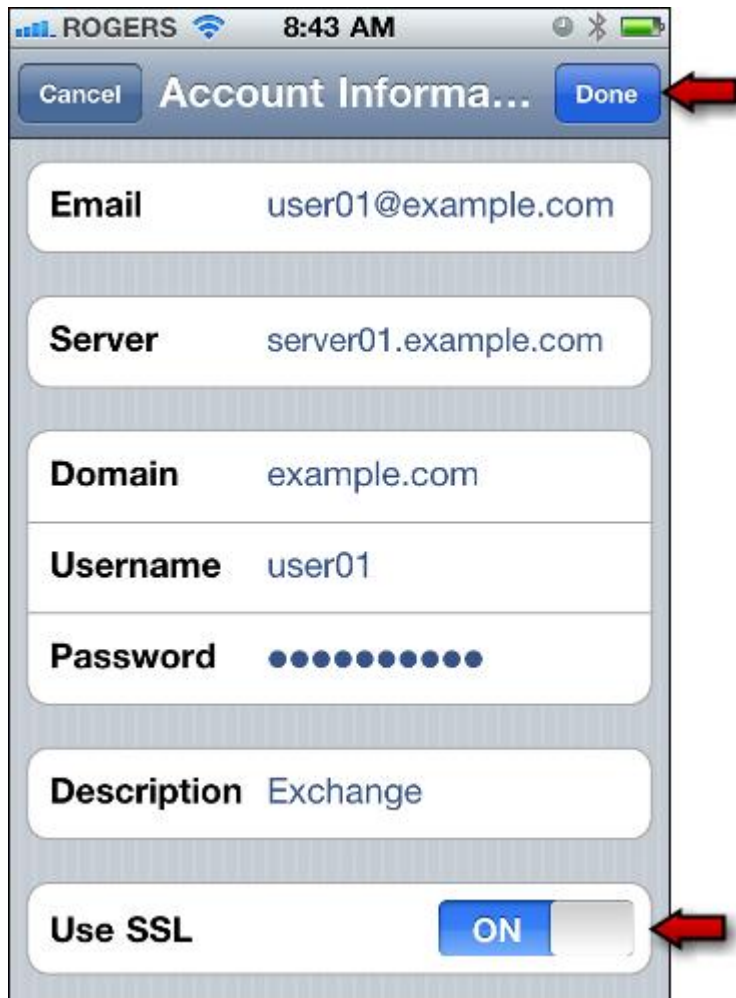
- 选择 读取（取回）

Note: ActiveSync for MDaemon12 尚不支持推送。如果您设置每 15 分钟取回一次邮件，这样您不需要打开该程序，该程序会每隔 15 分钟自动帮您接受一次邮件。



- 如果您没有使用 SSL（一般来说部分设备默认是启用该功能得）：
  - a. 回到帐户设置页面
  - b. 选择 EXChange
  - c. 选择帐户信息
  - d. 将 'Use SSL' 设置为 OFF

e. 点击 完成

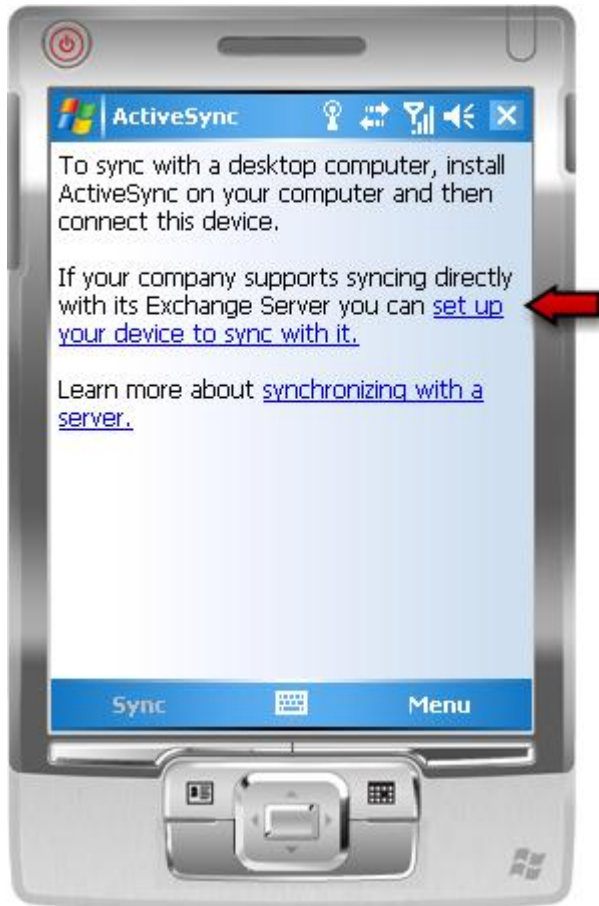


如何在 Windows Mobile 5 设备上设置 ActiveSync

- 在您的设备上启动 ActiveSync

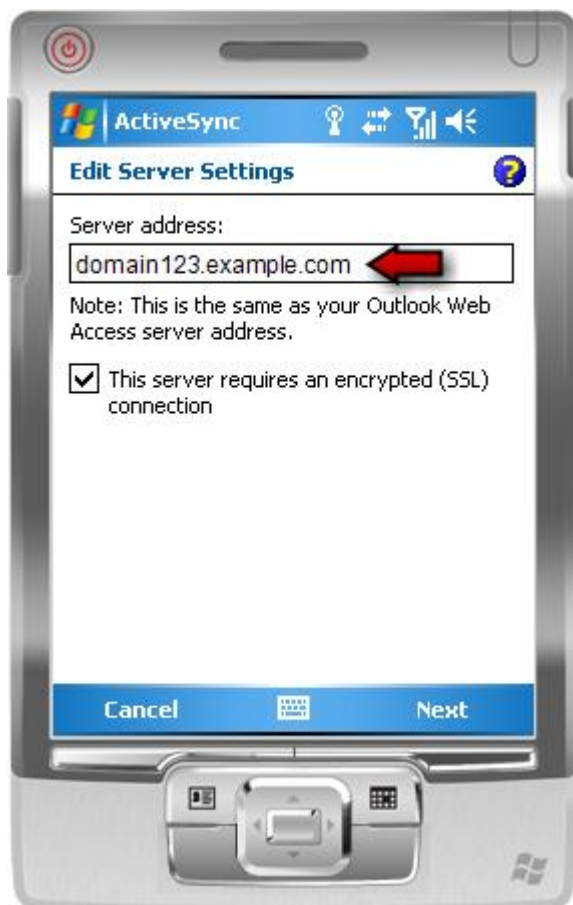


- 选择 为您的帐户启用 SYNC.



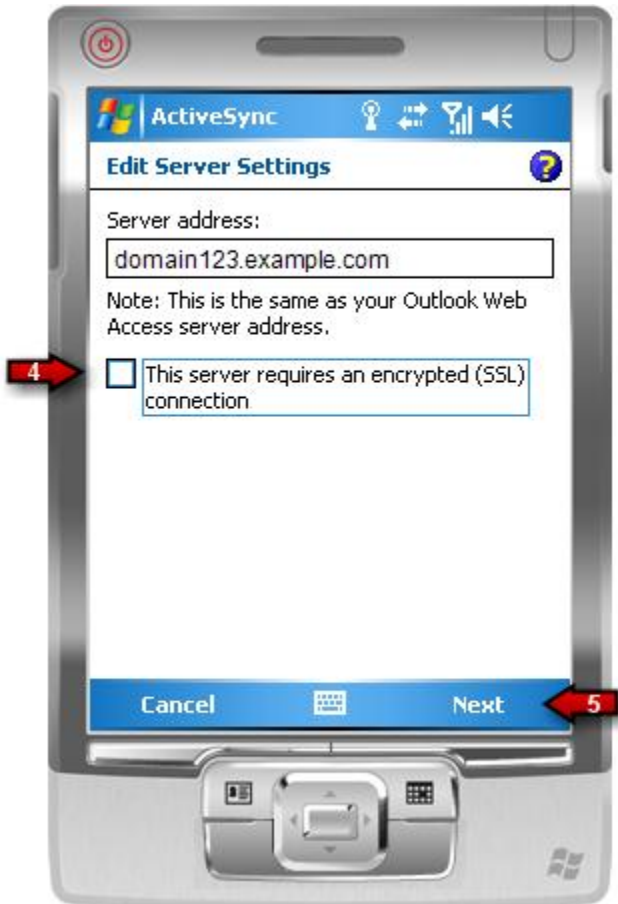
- 输入您的邮件服务器地址 (example: domain123.example.com)

在 windows mobile 6 的设备上，您需要将，尝试自动检测 Exchange Server 设置的选项取消勾选。



- 根据您的 worldclient 是否启用 SSL, 在您的设备上选择是否启用 SSL 连接 (一般来说默认是启用的).  
Note: 如果您不选择 **该服务器要求 SSL 验证**, 您将会收到一个错误信息: 'You are choosing to sync without a secure connection. This may put your password and personal data at risk.' 选择 **确定**

- 选择下一步



- 填写下列信息:

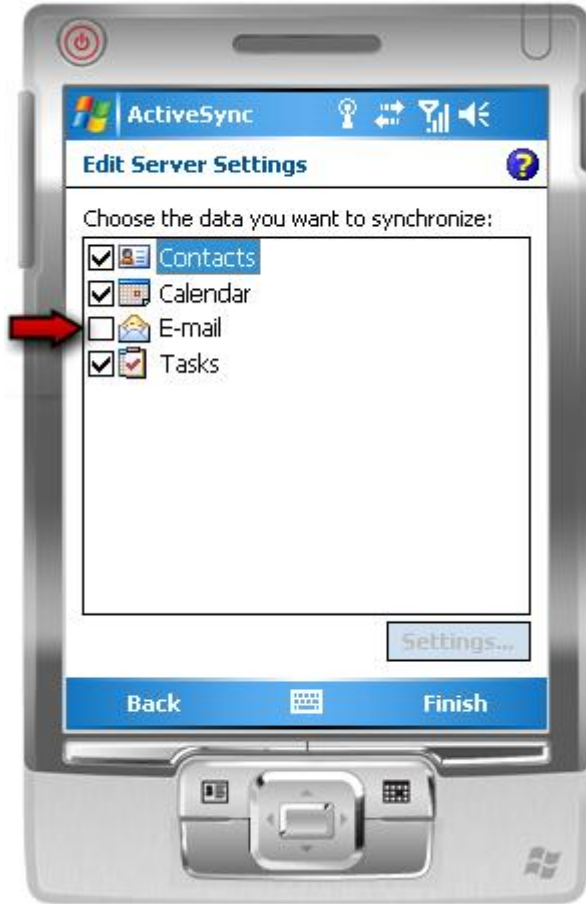
- 输入 **用户名**: 您邮箱地址的前半部分 (example: user01)
- 输入 **密码**: 您的密码
- 输入 **域名**: 您邮件地址的域名部分 (example: example.com)
- 勾选 **保存密码** 以允许在未来您的设备能够自动连接服务器.

- 点击 下一步



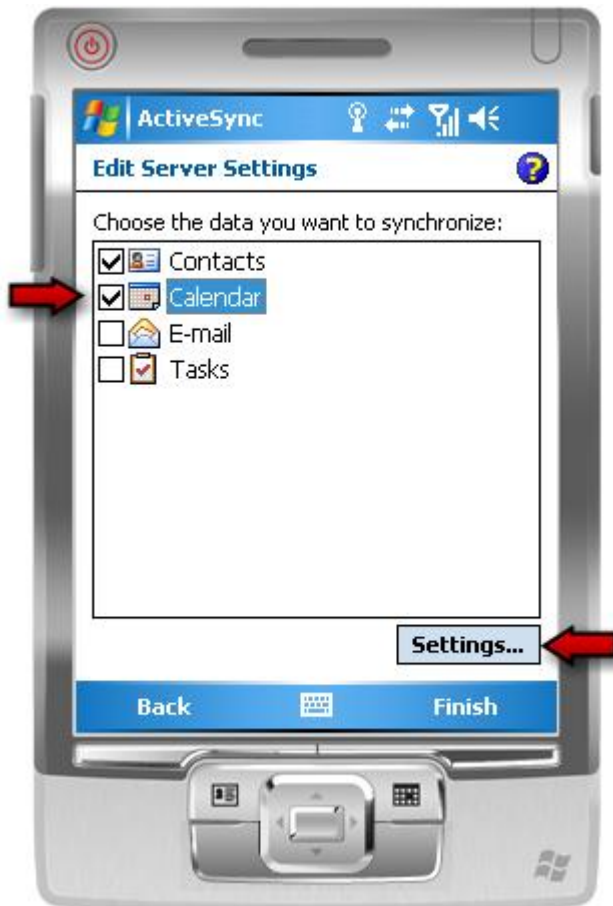
- 不要勾选 邮件 和 任务

注意: ActiveSync in MDaemon 尚不支持邮件和任务的同步.



- 选项: 如果您想控制在您服务器上保留的信息的话您可以做如下设置

a. 选择 设置



b. 选择您想同步信息的时间段。

c. 选择 ok



d. 选择 完成



- 第一次同步将立刻进行，等待它的完成。



- 选择 菜单

- 选择 Schedule



- 调整您的同步周期。  
注意：同步的次数越少，您电池的续航时间越久

- Touch ok



- 选择 X 关闭 ActiveSync，同步将在后台自动进行。



下图是成功运行同步后的界面图示。

