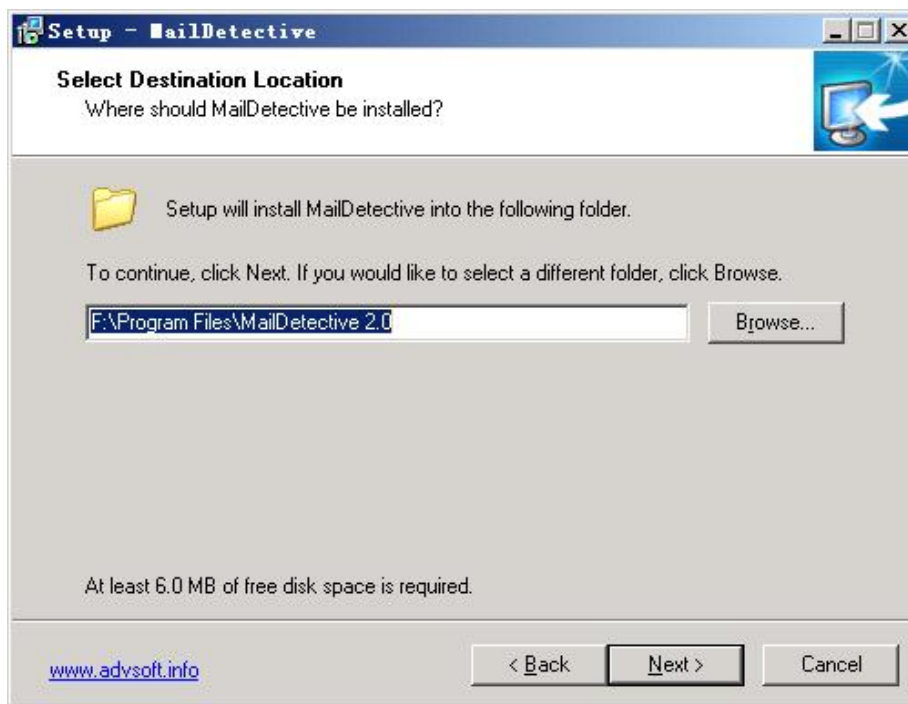
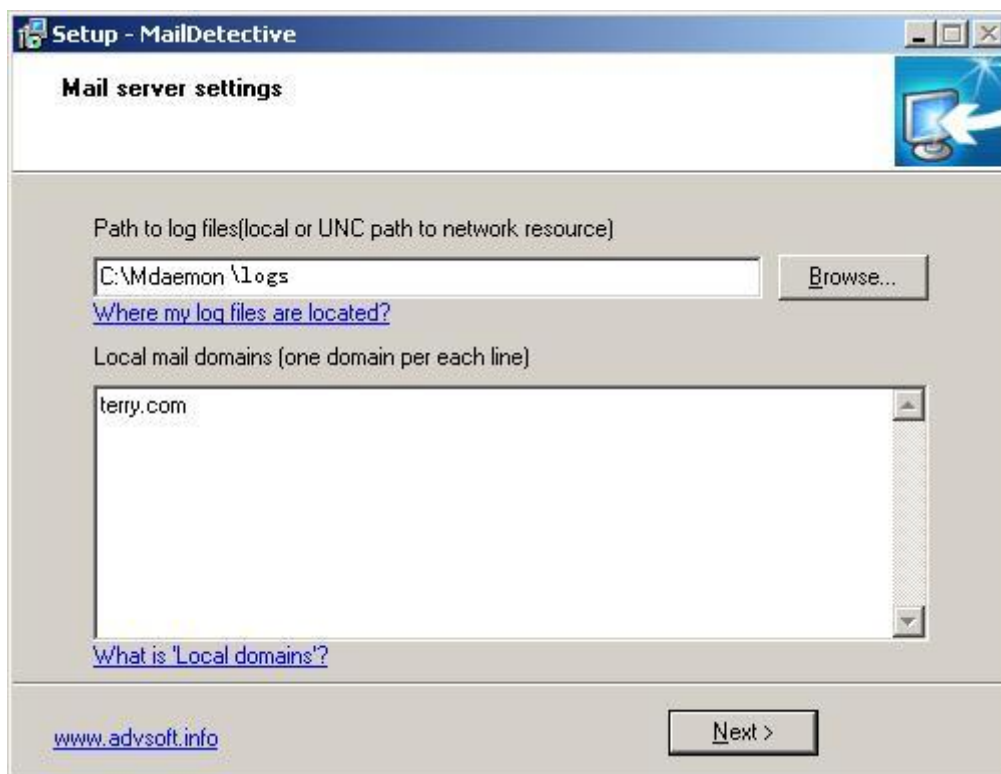


MailDetective 安装和简要配置使用手册

- 一、 安装 MailDetective 软件，选择合适的安装路径。

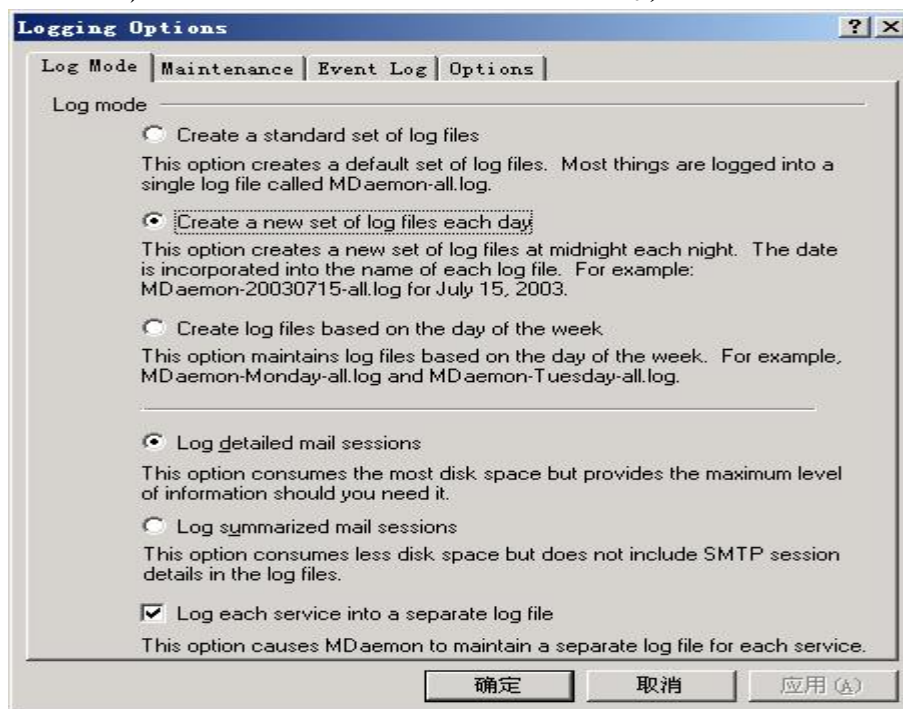


- 二、 配置邮件服务器的日志存放路径，如果 MailDetective 和邮件服务器安装在不同的机器上，也可以按照网络路径来指定。在下方的输入框中填写邮件服务器的域名，每行写一个域名。

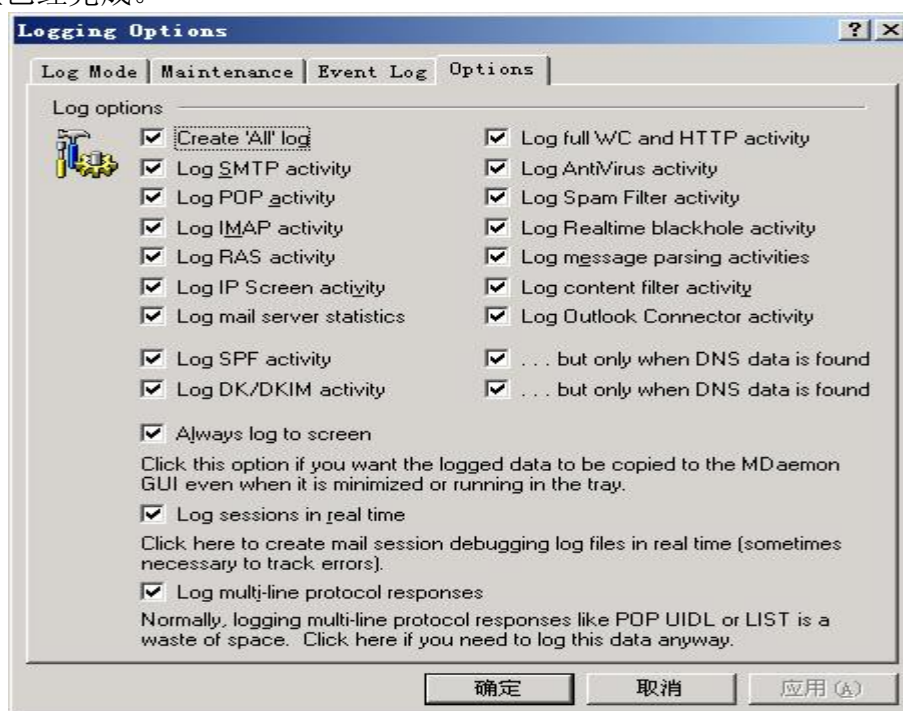


三、 MailDetective 安装非常简单，至此已经完成了 MailDetective 的安装。以下进入 MailDetective 的配置阶段。

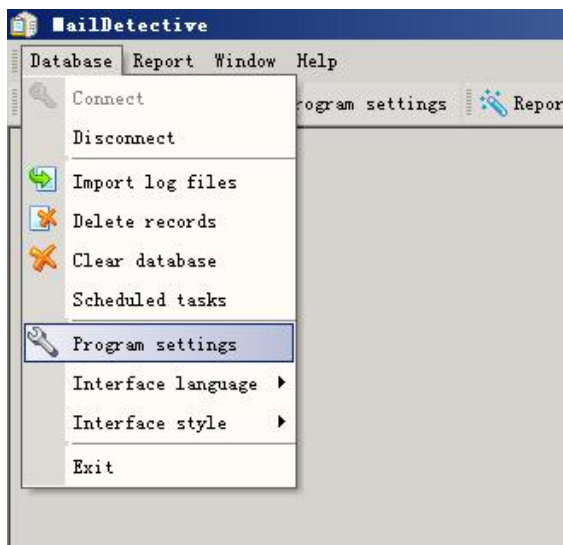
四、为配合 MailDetective 软件的使用，MDaemon 邮件服务器需要做相应的设置。在 MDAemon 邮件服务器中打开“setup -> logging”选项，选择使用每天一套日志文件的方式。（本文主要介绍 MailDetective 配合 MDAemon 邮件服务器的使用步骤，其他邮件服务器在使用 MailDetective 时也需要做相应设置，具体请参考 MailDetective 的帮助手册。）



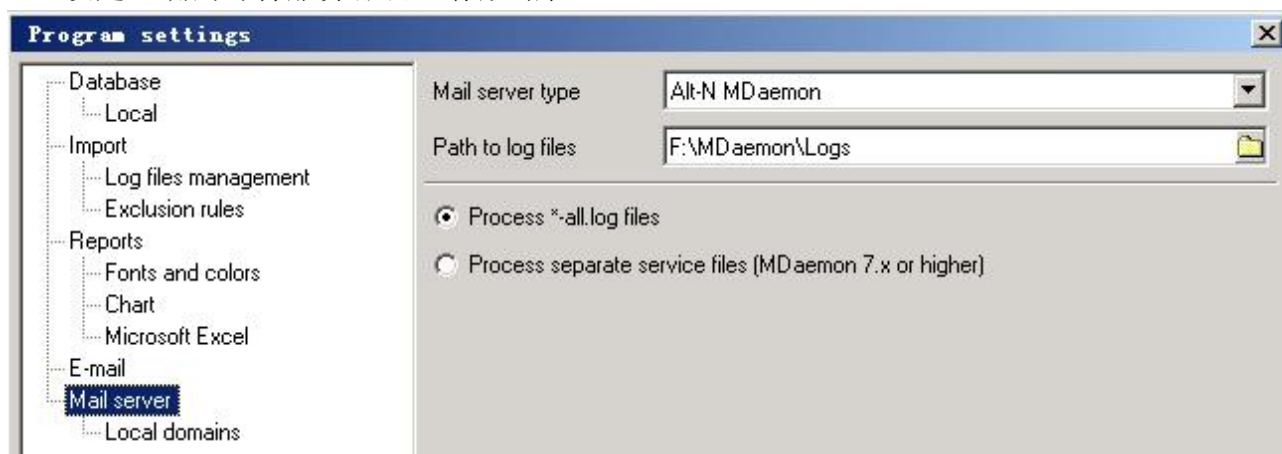
五、在上一页面中选择“Options”标签，勾选页面中的所有选项。至此，MDaemon 需要的设置已经完成。



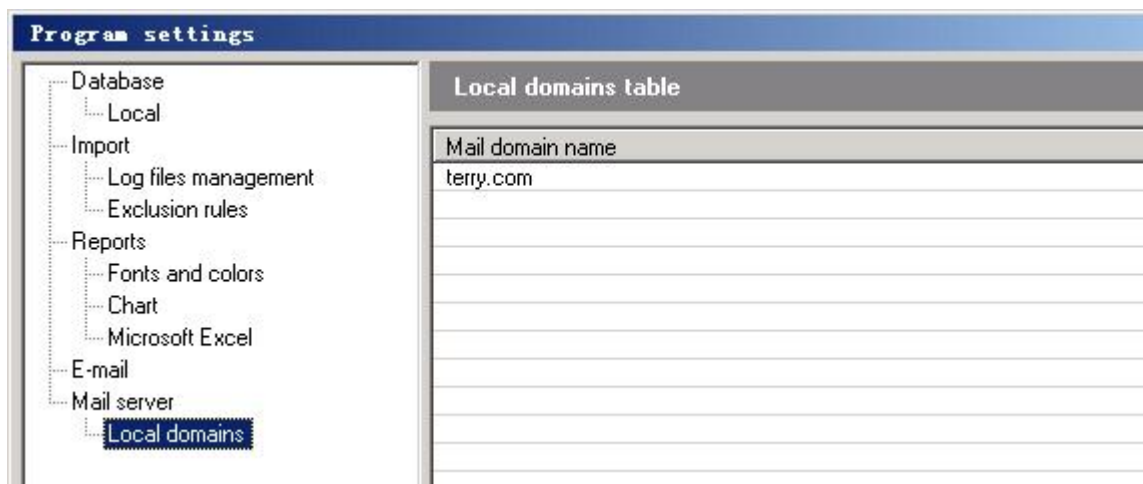
六、 配置 MailDetective。打开 MailDetective 软件，选择 “Database -> Program settings”，进入设置界面。

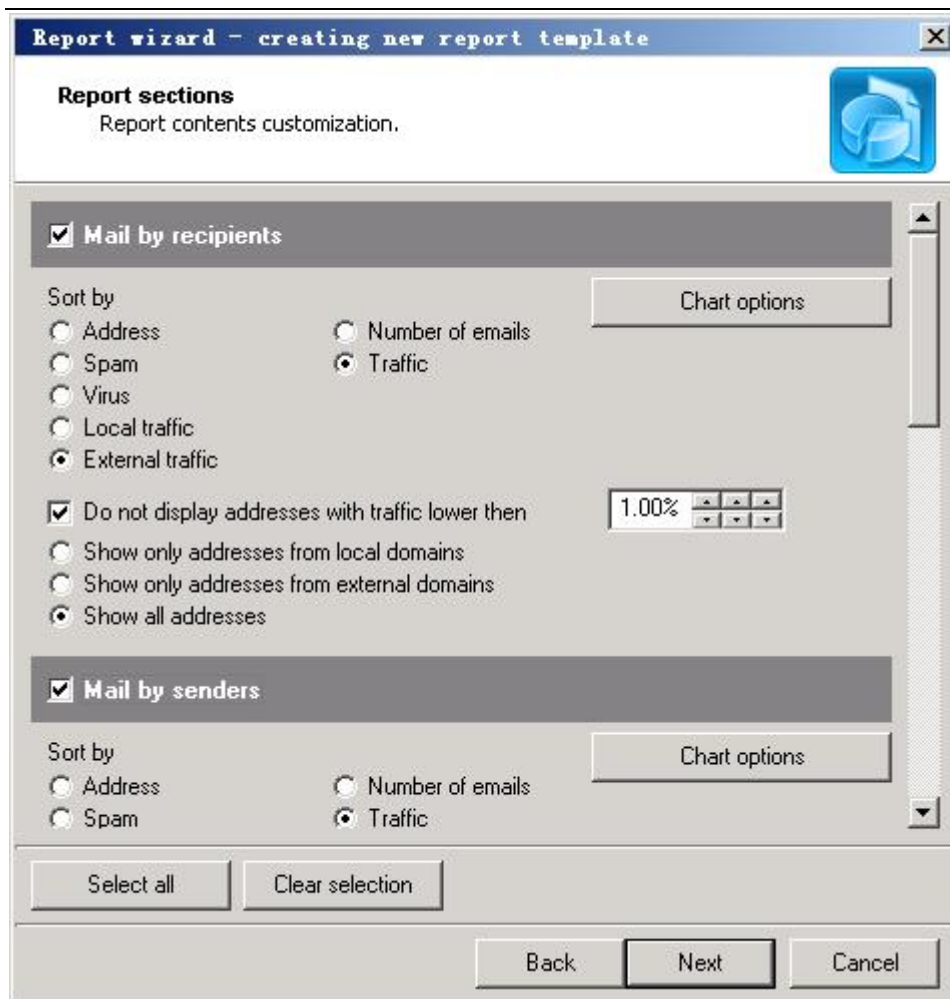


七、 选择 Mail server 选项，在 “Mail server type” 中选择您所使用的邮件服务器类型，并设定正确的邮件服务器日志存放路径。

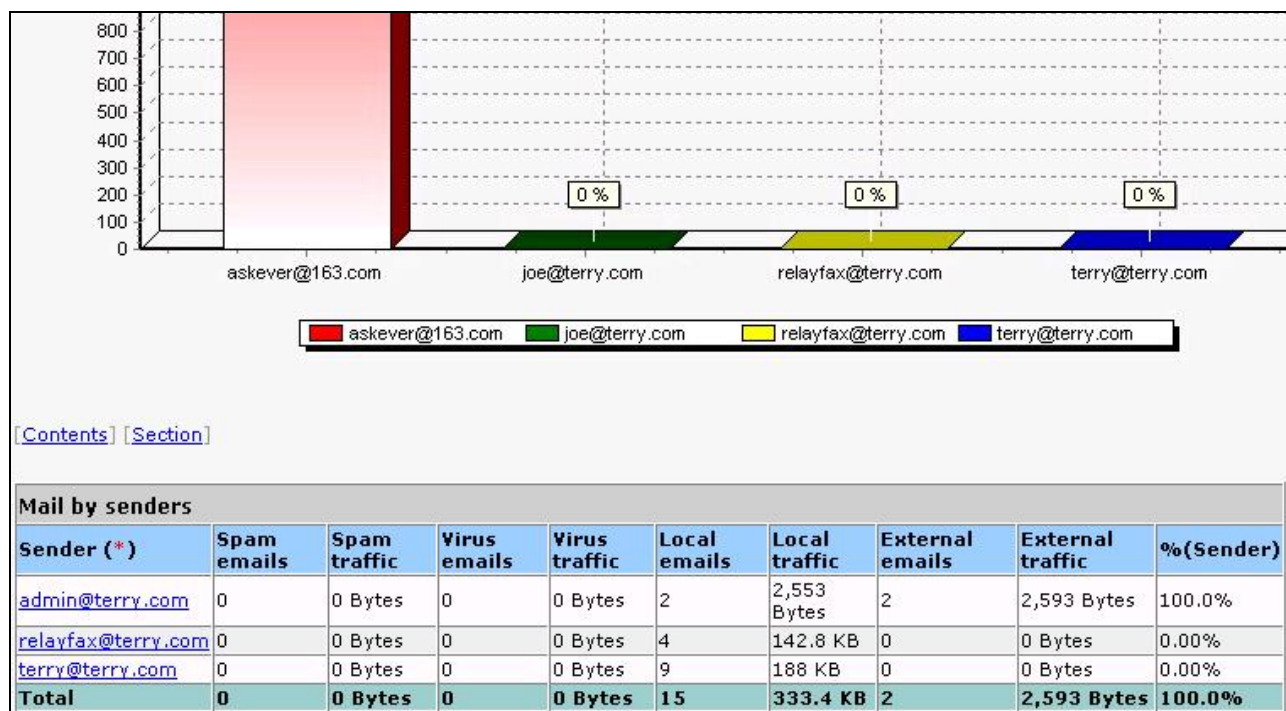


八、 选择 “Local domains” 选项，将邮件服务器上的所有域加入列表。

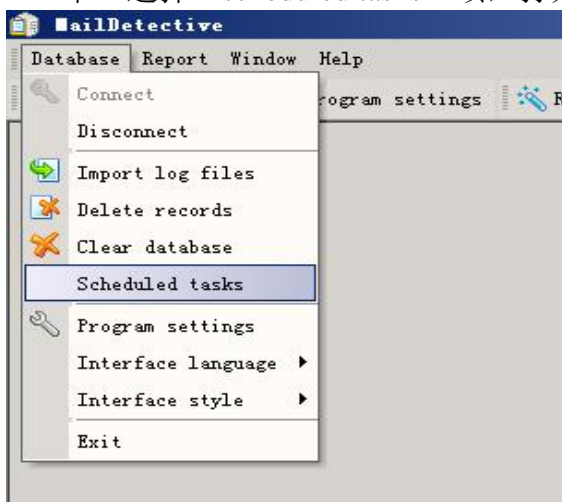




十二、 生成的报告类似于以下样式，可自由选择排序方式和关键字，以及各种柱型、饼型图。



十三、 可以定制任务,让任务定时自动完成导入日志和汇报分析的工作。可以在“database 菜单”选择“scheduled tasks”项,打开任务安排选项。



十四、 在下图中,填写任务名称、执行时间、循环执行间隔、执行的汇报模板等选项,点击“Add task”添加新任务。自动执行任务需要相应的管理员权限,因此请正确填写下方的用户名和口令。

